

สิทธิพร เจนในเมือง (เลขที่ 004858)

โทร. 02-659-8026, 02-659-8028

E-mail : sittipom@uobkayhian.co.th

## IFS - ปัจจัยเทคนิค ที่ต่างกันไป

Badta.seiyn Badta.seiyn Badta.seiyn Badta.seiyn

### ที่มาที่ไป...

บางท่านอาจจะสงสัยเลยก็ได้กระมังว่า เหนือเมฆลมเปลี่ยนชื่อหุ้นหรือเปล่า วันวานก็เป็น IFS ที่ขาดตาเซียนไปแล้ว วันนี้ ยังจะเอา IFS มาเข้าขาดตาเซียนซ้ำอีกหรือ มีอะไรพิเศษหรือ ต้องตอบว่า ไม่ได้ลืมเปลี่ยนชื่อหุ้นหรือครับ... ตั้งใจจะเอา IFS มาว่ากันอีกหนึ่งวัน ในมุมมองทางเทคนิค ที่ต่างไปจากวันก่อนบ้าง หรือจะกล่าวง่าย ๆ ว่า ระยะเวลาที่ผ่านมา นั่นคือ คอลลิมน์ ขาดตาเซียน ของเหนือเมฆนั้น ไม่อยากจะเป็นคอลลิมน์ที่แนะนำแค่หุ้น ที่เทคนิคสวยๆ หรือ เทคนิคดี ๆ เท่านั้นแล้วละครับ... เหนือเมฆว่าการส่งต่อความรู้หรือมอบวิธีการเล่นหุ้นการแก่งกำไรหุ้น โดยอาศัยหลักทางเทคนิค น่าจะเป็นเรื่องที่ดีกว่า อาจจะไม่เก่งเท่าเซียนท่านอื่นๆ แต่ก็อาจจะใช้ประโยชน์ได้บ้าง ไม่ว่าท่านจะเป็นมือใหม่ที่เข้ามาในวงการนี้ หรือเป็นมือเก่าที่อยู่มานาน แต่ยังไม่ชำนาญเรื่องปัจจัยทางเทคนิค ก็อาจจะพออ่านแล้วเข้าใจได้บ้างแหละนะ พยายามจะเขียนให้อ่านเข้าใจง่าย ๆ แต่ก็ไม่แน่ใจว่า ส่วนไหนจะตรงใจโดนใจหรือไม่เท่าไรนั้นแหละ... แต่หากอยากเข้าใจง่าย ๆ เรียบรู้เรื่องปัจจัยทางเทคนิคแบบเอาไปใช้ได้จริง ๆ นั้น ก็รอโครงการ UIA. ในรุ่นต่อไป นะครับ ซึ่งในปีหน้า ก็จะเป็นรุ่นที่ 5 แล้วนะครับ (ผลไม่ทันไร เร็วจัง)... สำหรับ UIA. รุ่นที่ 4 ที่กำลังอบรมกันอยู่ในขณะนี้ วันอาทิตย์ที่ผ่านมา ก็ได้จบวิชาการด้านปัจจัยพื้นฐานไปแล้ว ... อีก 2 ครั้ง หรือ 2 วันที่เราจะเจอกัน ก็จะเป็นเรื่องของ ปัจจัยทางเทคนิคล้วนๆ แล้ว เริ่มตั้งแต่วันที่ 19 พย. นี้ ท่าน อ. ดี จะมาเริ่มปูพื้นด้วยจิตวิทยาการลงทุน ตามด้วยทฤษฎีเทคนิค... วันที่ 16 ธค. “แก๊งค์กำไร” กับเหนือเมฆ

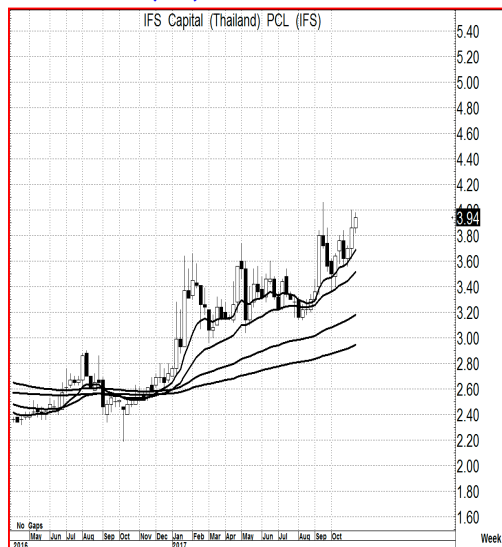
### ดูตามเกม...

ก็คงว่ากันตามเกมเดิมแบบวันวานไว้ก่อนนั้นแหละครับ แต่วันนี้ ที่เอามาดู อาจจะแค่แสดงให้เห็นอีกมุมมองในอีกแบบหนึ่ง ของการดูด้วยปัจจัยทางเทคนิค... บางท่านอาจจะไม่เคยดู

**แนวรับ** : ... 3.94-3.86 ก็ยังซื้อเก็บได้ ... (ถ้าเล่นสั้น หลุด 3.80 Cut Loss)

**เป้าหมาย** : ... ตามภาพนี้ หวังถือได้ถึง 4.6-4.8 หรือ อาจหวังไป 5.0 เลยได้

Price Chart...(IFS)



### ความเห็น ... จากสัญญาณทางเทคนิค

**กราฟราคาหุ้น IFS...** ในภาพนี้ เป็นกราฟ Weekly Chart โดยหากท่านที่ใช้กราฟ Days Chart อยู่แล้วนั้น ก็ใช้ต่อไป ซึ่งกราฟ Days Chart ที่เคยดูไปนั้น จะมีสัญญาณของ Bull Stage อยู่แล้ว (ย้อนอ่านวันวานดู) แล้วถ้าจะดูว่าเป็น Bullish Pattern in MA. หรือไม่นั้น ในกราฟ Days แสดงให้เห็นชัดว่ามีเช่นกัน... แต่วันนี้ เราเอา Weekly มาดูกันนี้ บังเอิญ เห็นสัญญาณ Bullish Pattern in MA. ด้วยเช่นกัน ซึ่งโดยส่วนใหญ่แล้ว เท่าที่เหนือเมฆดูๆ ม ในหุ้นหลายๆ ตัว โดยส่วนใหญ่ ถ้า Bullish Pattern เกิดในทั้ง Days Chart และ Weekly Chart แล้วนั้น หุ้นตัวนั้นๆ มักจะวิ่งไปได้ค่อนข้างดี หรือ วิ่งขึ้นได้ไกลๆ นะ ดังนั้น IFS เป็นอีกหนึ่งตัว ที่น่าจับตามองยาวๆ ได้

รายงานฉบับนี้จัดทำขึ้นโดยข้อมูลเท่าที่ปรากฏและเชื่อว่าเป็นที่น่าเชื่อถือได้แต่ไม่ถือเป็นการยืนยันความถูกต้องและความสมบูรณ์ของข้อมูลนั้นๆ โดยบริษัทหลักทรัพย์ ยูเอบี เคย์ ซีเอ็น (ประเทศไทย) จำกัด (มหาชน) ผู้จัดทำขอสงวนสิทธิ์ในการเปลี่ยนแปลงความเห็นหรือประมาณการต่างๆ ที่ปรากฏในรายงานฉบับนี้ โดยไม่ต้องแจ้งล่วงหน้า รายงานฉบับนี้มีวัตถุประสงค์เพื่อใช้ประกอบการตัดสินใจของนักลงทุน โดยไม่ได้เป็นการชี้แนะชักชวนให้นักลงทุนทำการซื้อหรือขายหลักทรัพย์ หรือตราสารทางการเงินใดๆ ที่ปรากฏในรายงาน